




## Legende:

-  Bestandteil des Mietvertrages
-  nicht Bestandteil des Mietvertrages
-  nur nach Rücksprache mit der Verwaltung benutzbar

## Erdgeschoss

Gemeinschaftsraum mit 70 Plätzen  
(84 m<sup>2</sup> unterteilbar in 55 m<sup>2</sup> und 29 m<sup>2</sup>)

Küche

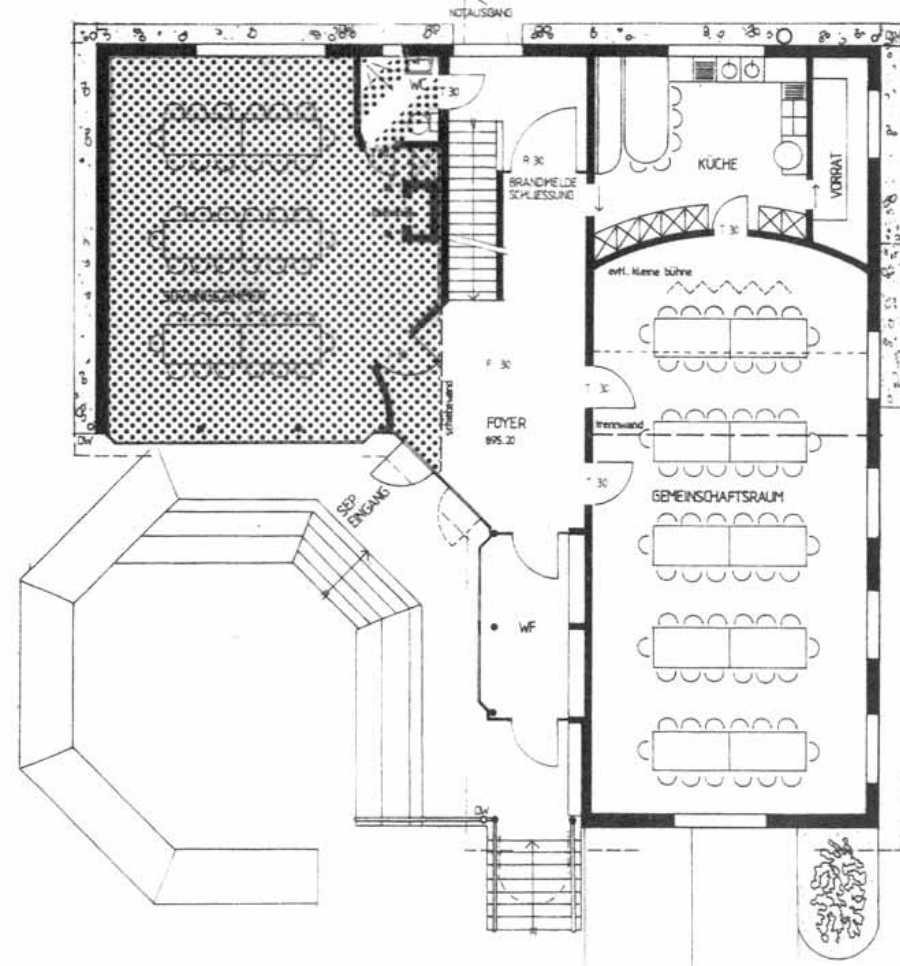
Vorratsraum

Foyer

Garderobe

Behindertentoilette

(nur nach Rücksprache mit der Verwaltung benutzbar)



## Obergeschoss

4 Schlafräume mit je 14 Betten (à 28 m<sup>2</sup>)

1 Schlafräum *Leiter* mit 8 Betten (21 m<sup>2</sup>)

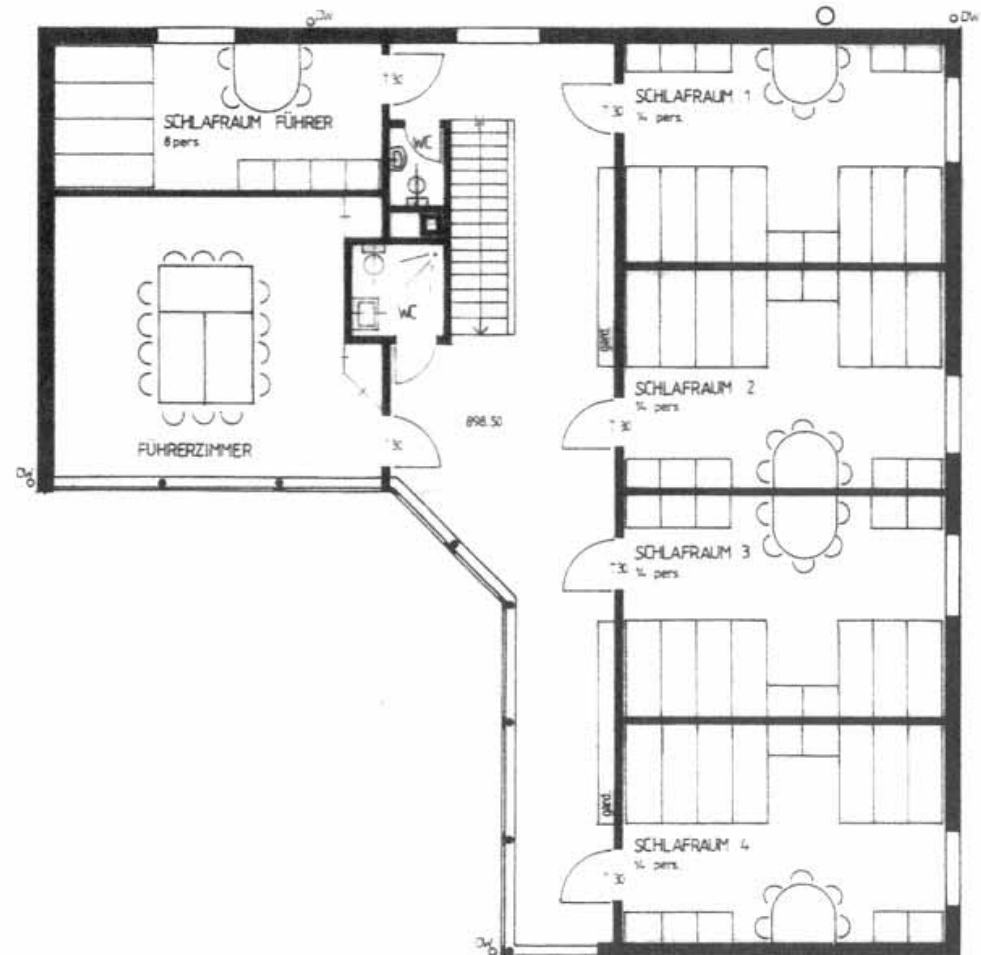
Sitzungszimmer/Aufenthaltsraum (33 m<sup>2</sup>)

Foyer

Garderoben

1 Toilette

1 Behindertentoilette mit Dusche

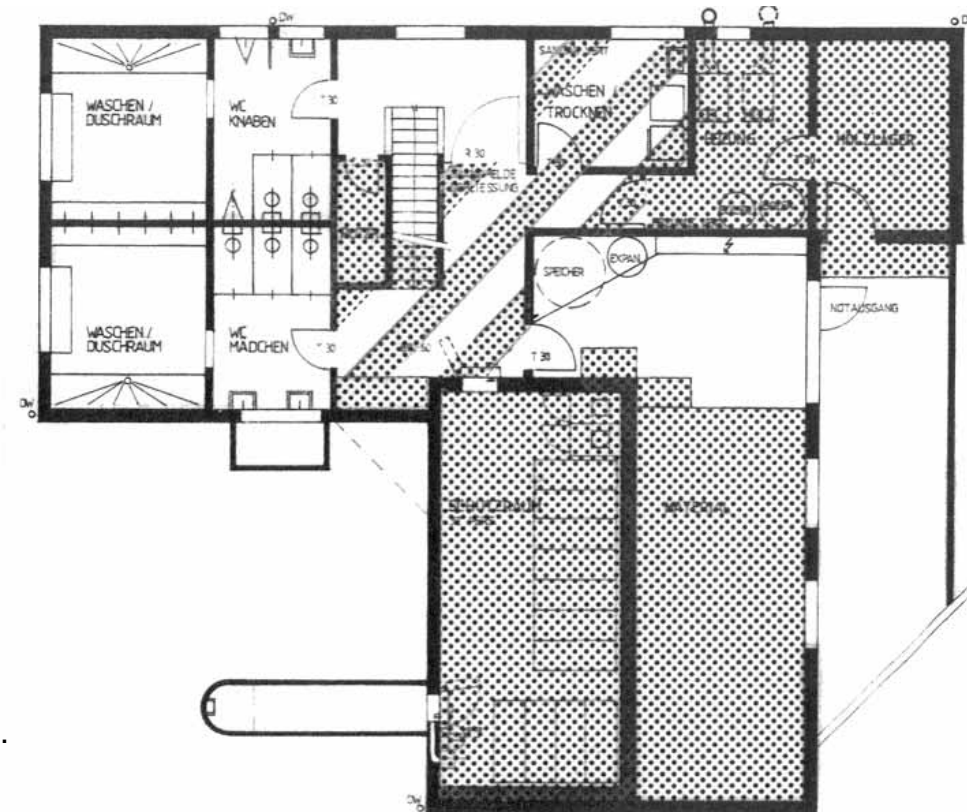


## Untergeschoss

Toiletten - Waschen - Duschen

Einstellraum / Durchgang

Hauswartraum / Wäsche  
(nur nach Rücksprache mit der Verwaltung  
und auch nur in Ausnahmefällen benutzbar)



## Umgebung

Die Umgebung kann durch die Mieter genutzt werden.

Die angrenzenden Fussballplätze gehören nicht dazu.